

Medborgardialog

Väsby station och resefunktioner



UPPSÖKANDE & WEBB

Uppsökande dialog med totalt 363 svar:

1. **Pendlare** (177 svar).

Vid Väsby station östra och västra sidan 4 november.

2. **Ungdomar** (83 svar).

Messingen vid modellen för Väsby Entré, Väsby Nya Gymnasium 5 november.

3. **Barnfamiljer** (20 svar).

I Öppna förskolans lokal Väsby Centrum 9 november.

4. **Webbaserad enkät** (83 svar).

Perioden 4–10 november.

BERÄTTA FÖR OSS!

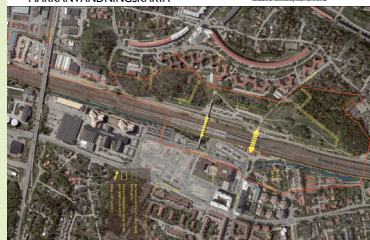
Hur tar du dig till stationen idag? Fungerar det bra?
Hur skulle du vilja ta dig till stationen?
Vad är viktigast för dig när du ska åka kollektivt?
Hur upplever du stationen idag?
Hur vill du uppleva stationen i framtiden?
Vad har du för förslag på förbättringar/service/utformning för stationsområdet?



Dialog vid Väsby station.



MARKANVÄNDNINGSKARTA



Låt oss veta vad du tycker!
Fyll enkäten på vår hemsida. Skanna QR-koden så får du hjälp att gå in på www.upplandsvasby.se/vasbyentresedialog

Webbaserad enkät.



Frågeställningar:

Hur tar du dig till stationen idag? Fungerar det bra?
Vad är viktigast för dig när du ska åka kollektivt?
Hur vill du uppleva stationen i framtiden?
Onsdag 4 november har vi en medborgardialog om Väsby station. Kom och träffa oss vid stationen (vid Presbyriån) kl. 06–10 och 15–18. Medborgardialogen ingår i projektet Väsby Entré.
Mer information: www.upplandsvasby.se/vasbyentresedialog
Upplands Väsby kommun

Annonsering lokaltidning.

Lös Väsbyns resekub
– tävla om iTunes-presentkort!
Svara på Upplands Väsby kommuns enkät om Väsby station samt lös resekuben och du är med i utloosen av fem iTunes-presentkort (värde: 150 kr/stk).
Vinstutloosen delas ut 8 november på Väsby Entré. Önska om: Västmanlandskanalen, Västmanlandskanalen (Västmanlandskanalen.se) eller Västmanlandskanalen (Västmanlandskanalen.se)

Dialog vid Väsby Nya Gymnasium.

NÅGRA INKOMNA SYNPUNKTER

- Fler **pendlar- och infartsparkeringar**, både för bil och för cykel.
- **Trygghet** och **säkerhet**. Miljön känns otrygg främst kvällstid.
- **Tillgänglighet** och **service**, realtidsinformation, informationstavlor, busskarta.
- Fler sittplatser, **renare** stationsmiljö, bättre **väderskydd**, minskat buller.
- Stationsmiljön behöver **moderniseras** och rustas upp.
- I stationsmiljön bör **vattnet** och det **gröna** framhävas.
- Väsbyns **historia** och **identitet** ska bevaras och framhävas.
- Konst, skulpturer och annan **utsmyckning** i området.
- En **saluhall**, ett café, **handel** i området.
- **Studentbostäder** och smålägenheter nära stationen.
- **Mötesplats** med liv och rörelse.

VAD HÄNDER NU?

- Det som framkommit i dialogen kommer att tas med i arbetet med resefunktioner som sker nu inom Väsby Entré. Arbetet planeras att vara klart juni 2016.
- Delar av svaren kommer också att tas med i arbetet med översiktsplanen.



Upplands Väsby
kommun