



Datum 2020-02-14
Slutversion

Rösjökilen

Landskapsvärden och påverkan på den regionala
grönstrukturen kopplat till detaljplan Borgby 1:2

: EKOLOGI GRUPPEN

Beställning: TAB Trafikutbildning
Framställt av: Ekologigruppen AB
www.ekologigruppen.se
Telefon: 08-525 201 00
Slutversion: 2020-02-14
Uppdragsansvarig: Anna Maria Larson
Medverkande: Anders Haglund, Tim Schnoor
Foton: Om inget annat anges: Ekologigruppen AB
Illustrationer och kartor: Ekologigruppen AB
Internt projektnummer: 8067
Bilder på framsidan: En av områdets alla sälgar

Bakgrund

Med anledning av att fastigheten Borgby 1:2 planeras att planläggas har Ekologigruppen fått i uppdrag att utreda planens eventuella påverkan på landskapsvärden kopplade till den regionala grönstrukturen i Rösjökilen. Detta arbete utförs i ett tidigt skede av detaljplaneprocessen och ska fungera som ett underlag för vidare planarbete.

I juni 2017 fick kontoret för samhällsbyggnad i Upplands Väsby kommun i uppdrag från kommunstyrelsen att pröva att detaljplanelägga fastigheten Borgby 1:2, dvs TAB Trafikutbildnings område utefter Frestavägen, för småindustriändamål.

Ekologigruppen utförde under vintern 2015 en översiktlig naturvärdesbedömning vid Borgby på uppdrag av TAB Trafikutbildning. Inom undersökningsområdet hittades då inga höga naturvärden. Stora delar av området utgörs av utfylld mark och mark som redan är hårdgjord och exploaterad. I områdets norra del finns även en del naturmark som utgörs av skog. Skogen består av ung produktionsskog och är talldominerad.

Under sommaren 2019 har även en insektsinventering utförts av Ekologigruppen. Värdefulla insektsmiljöerna har identifierat i de sandiga och magra markerna i norra och södra delen av inventeringsområdet.

Rekreation- och friluftsliv

I Stockholms län finns tio gröna kilar som utgör en regional grönstruktur. Kilarnas främsta funktioner är att säkra upp sammanhängande grönområden för rekreation- och friluftsliv i regionen. Genom att de gröna kilarna utgår från Stockholms inre delar går det att röra sig genom grönområden från staden och ut mot landsbygden utan större avbrott. Planområdet berör en av de gröna kilarna: Rösjökilen. (se karta 1 för en översikt av hela kilen.)

Planområdet bedöms ha en mindre betydelse för rekreation och friluftsliv på regional nivå. Skogsområdet i norr genomkorsas av ett antal mindre stigar, men skogen saknar höga upplevelsevärden vilket gör att målpunkter saknas inom området. Planområdet tangeras i norr av en vandringsled. Vandringsleden utgörs av en pilgrimsled som är utformad för att ”gå i den Heliga Birgittas fotspår”. År 2012 upptäcktes att Heliga Birgitta troligen föddes och växte upp på Sköldnora gård i Fresta församling (Upplands Väsby) år 1303. Detta inspirerade till att på olika sätt lyfta fram Birgitta som historisk person. På initiativ av Svenska kyrkan har ett ”Birgittastråk” skapats i kommunen och denna ger möjlighet till vandring och rekreation för såväl pilgrimer, söndagsflanörer, ungdomsgrupper och barnfamiljer. (se sträckning i karta 2.)

I planområdets omgivning finns ett antal mindre vägar (se orange färgade linjer i karta 2) som sannolikt nyttjas för promenader och cykelturer i området. Även Täbyvägen används av motions- och tävlingscyklister. Vägens smala vägren gör dock vägen olämplig för barn och ungdomar.

Kommunalt värdefulla målpunkter som badplatser och liknande finns i närheten men inte i direkt anslutning till planområdet.



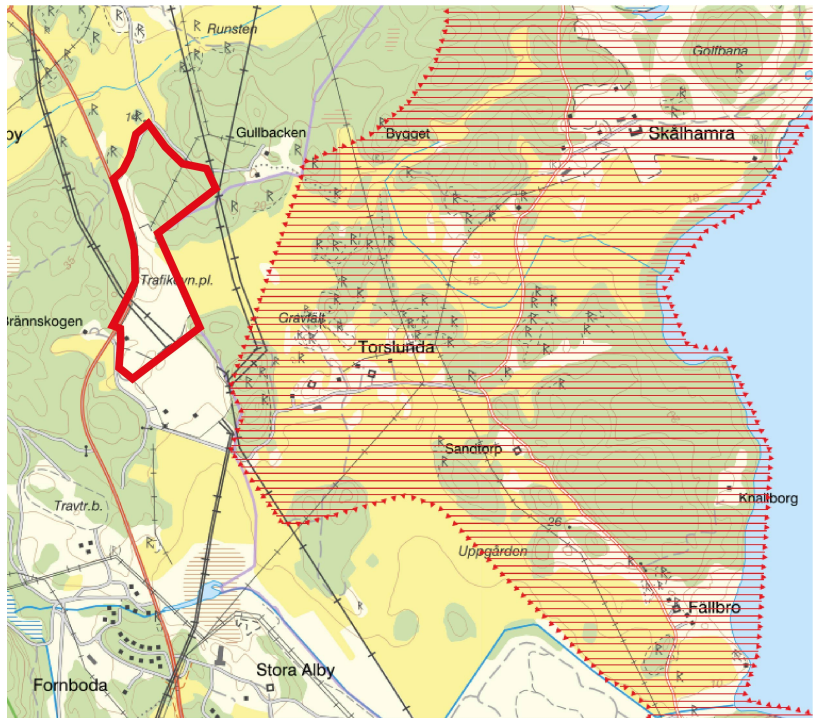
Karta 1. Rösjökilen består av ett sammanhängande natur- och odlingslandskap som sträcker sig genom sex norrortskommuner, från Danderyd i söder via Sollentuna, Täby och Upplands Väsby till Sigtuna i norr. Kilen karaktäriseras av barrskogar i söder och fornlämningsrika kulturbygder i norr. Kilen har ett varierat utbud av upplevelsevärden och är viktig för den tätortsnära rekreationen i flera kommuner. Utredningsområdet markerat i rött ligger i gränslandet mellan skogs och odlingsbygderna.



Karta 2. En mer inzoomad bild av Rösjökilen på flygfoto, där de grönmarkerade områdena i öster motsvarar kilen. Den röda sträckningen visar var Svenska Kyrkans pilgrimsled sträcker sig. De orange-markerade lederna visar på stigar och mindre vägar som bedöms användas för rekreation och friluftslivet i den här delen av kilen. Det mörkgröna i kartan visar på Rösjökilens värdekärnor och den ljusare gröna färgen på så kallade kilområden som har som främsta funktion att binda ihop värdekärnorna. Utredningsområdet har här markerats i heldragen vit linje och kommungränserna i

Känsliga landskap och riksintressen

Öster om planområdet i Täby kommun utgörs odlingslandskapet runt Skälhamravägen Riksintresse för kulturmiljövården (karta 3). Landskapet speglar en rik och komplex järnåldersbygd och dess fortsatta utveckling, med den tidiga medeltidens sockenbildning och 1600-talets säterier, med kontinuitet fram i dagens odlingslandskap. Även norr om planområdet finns ett odlingslandskap med höga upplevelsevärden och många kulturlämningar.



Karta 3. Det rödskrifferade området öster om utredningsområdet (markerad med röd linje) utgör riksintresse för kulturmiljövården.

Ekologiska samband

I samband med naturvärdesinventeringen 2015 gjordes även i fält en bedömning av möjliga ekologiskt viktiga spridnings samband mellan värdekärnan Törnaskogen och Rösjön – Fjäturens värdekärna inom Rösjökilen (karta 4.)

Bedömningen som gjordes 2015 var att exploateringen i planområdet möjligen skulle kunna försämma de ekologiska sambanden mellan värdekärnorna men att de mest värdefulla ekologiska spridnings sambanden bedömdes finnas norr och söder om undersökningsområdet och påverkas därför inte av en eventuell planläggning.

Sedan 2015 har nya spridningsanalyser tagits fram inom ramen för handlingsplanen för grön infrastruktur för Stockholms län (Länsstyrelsen i Stockholms län 2018). I och med bristen på barrskogshabitat av god kvalitet i planområdet och dess direkta närhet bedöms en eventuell exploateringen ha mindre betydelse för regionala spridnings samband. Spridningsanalysen stärker tesen att de viktigaste spridnings sambanden går främst söder om planområdet.



Karta 4. Den här kartan har ungefär samma utsnitt som karta 1. Kartan visar ett utsnitt av en regional nätverksanalys för barrskogslevande arter- De grönmarkerade klustrade områdena inom kilarna visar var de värdefulla barrskogarna finns. Värdeområdena sammanfaller till stor del med Rösjökilens värdekärnor. Planområdet påverkar inga så kallade primära eller sekundära spridningssamband.

Sammanfattande bedömning

Rekreations- och upplevelsevärden finns direkt norr om området kopplade till den pilgrimsled som sträcker sig längs med skogsområdet. Höga upplevelsevärden finns också kopplat till odlingslandskapet direkt öster om planområdet.

Förutsatt att brynmiljöer mot odlingslandskapet i öster bevaras och pilgrimsleden i öster fortfarande kantas av en skogsridå så bedöms inte utvecklingen i planområdet ha någon större påverkan på Rösjökilen regionala friluftsvärden.

Området har låga värden för spridning av barrskogslevande arter. I och med att planområdet inte heller har några barrskogsområden med höga naturvärden bedöms påverkan bli liten.

Förslag till åtgärder:

- Ta fram åtgärds- och skötselplan så att brynmiljöer kan bevaras och utvecklas. Samordna skötsel så att den inte står i konflikt med värdefulla miljöer för insekter.